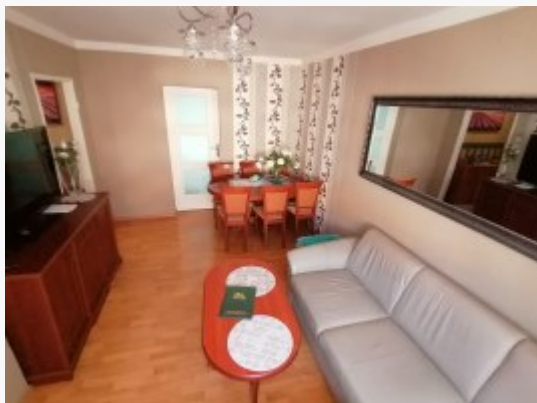


**Cena: 264000.00 zł****Zdjęcie****Opis****\*\*\* Rezerwacja\*\*\***

Na sprzedaż M-4 o powierzchni 47,17 m<sup>2</sup> usytuowane na III piętrze w niskim bloku przy ul. Łowickiej w centrum miasta Jastrzębie-Zdrój.

W skład mieszkania wchodzi: trzy pokoje, kuchnia, przedpokój, łazienka z toaletą, balkon i przynależna piwnica.

Na ścianach gładzie, tapeta na podłogach panele i kafle. Kuchnia z oknem pozostają meble kuchenne wraz ze sprzętem AGD ( lodówka, zmywarka, kuchenka gazowa). Łazienka w glazurze na wyposażeniu kabina prysznicowa, pralka. Okna PCV, z balkonu widoku nie przysłania inny blok.

Mieszkanie jest czyste i zadbane o dobrym nasłonecznieniu i dobrej kondycji technicznej.

**W cenie mieszkania pozostaje całe wyposażenie wraz ze sprzętem RTV.**

**Forma własności - odrębna własność ( księga wieczysta bez żadnych obciążeń)**

**Atutem mieszkania jest lokalizacja centrum miasta - liczne punkty handlowo-usługowe, szkoły, przedszkola, przychodnia, komunikacja miejska, w pobliżu galeria, place zabaw.**

**Przeprowadzimy dla Państwa całą procedurę sprzedaży i przekazania nieruchomości.**

**Załatwimy wszystkie formalności oraz bezpłatnie zaproponujemy najlepszą formę kredytowania jeśli będzie taka potrzeba.**

**Oferta na wyłączność.**

Zapraszam do zapoznania się z ofertą i na niezobowiązującą prezentację.

**Nota prawna**

Opis oferty zawarty na stronie internetowej sporządzany jest na podstawie oględzin nieruchomości oraz informacji uzyskanych od właściciela, może

**Dane agenta**

Imię i nazwisko	Miłosz Włodyka
Telefon komórkowy	609-66-00-56
Nr licencji	18057
milosz@golddom.eu	

**Osoba odpowiedzialna**

Nr licencji	9353
-------------	------

**Szczegóły oferty**

Symbol oferty	VTA-MS-10016
Lokalizacja	Jastrzębie-Zdrój, Centrum, Łowicka
Rodzaj budynku	blok
Pow. całkowita [m <sup>2</sup> ]	47,17 m <sup>2</sup>
Piętro	3p
Liczba pokoi	3
Cena	264 000 PLN
Cena/m <sup>2</sup>	5596.78 PLN

**Nieruchomość**

Standard	★★★★
Opłaty w czynszu	sprzątanie, CO, woda, fundusz remontowy, administracja, wywóz śmieci
Liczba pięter w budynku	4
Piwnica [m <sup>2</sup> ]	2,86 m <sup>2</sup>
Stan lokalu	Do wprowadzenia
Stan prawny	Własność
Mies. czynsz admin.	750 PLN
Okna	PCV
Instalacje	częściowo wymienione
Balkon	jest
Liczba balkonów	1
Plac zabaw	tak
Gaz	jest
Woda	jest

podlegać aktualizacji i nie stanowi oferty określonej w art. 66 i następnych K.C.

<b>Dojazd</b>	asfalt
<b>Otoczenie</b>	zabudowa wielorodzinna
<b>Ogrzewanie</b>	miejskie
<b>Usytuowanie</b>	dwustronne

### **Pomieszczenia**

<b>Liczba pokoi</b>	3
---------------------	---